



LA DUQUEUSA FAIRWAYS

Manilva - Costa del Sol





- PRAHA - MALAGA - 3,5 HODINY
- DOPRAVCI: EUROWINGS, SMARTWINGS, RYANAIR



MANILVA - LA DUQUESA

Manilva - Přístav La Duquesa se nachází západně od Malagy, cca 50 minut jízdy autem daleko od turisticky rušné části pobřeží Costa del Sol a přitom blízko všech zajímavých míst, které krásná Andalusie nabízí.

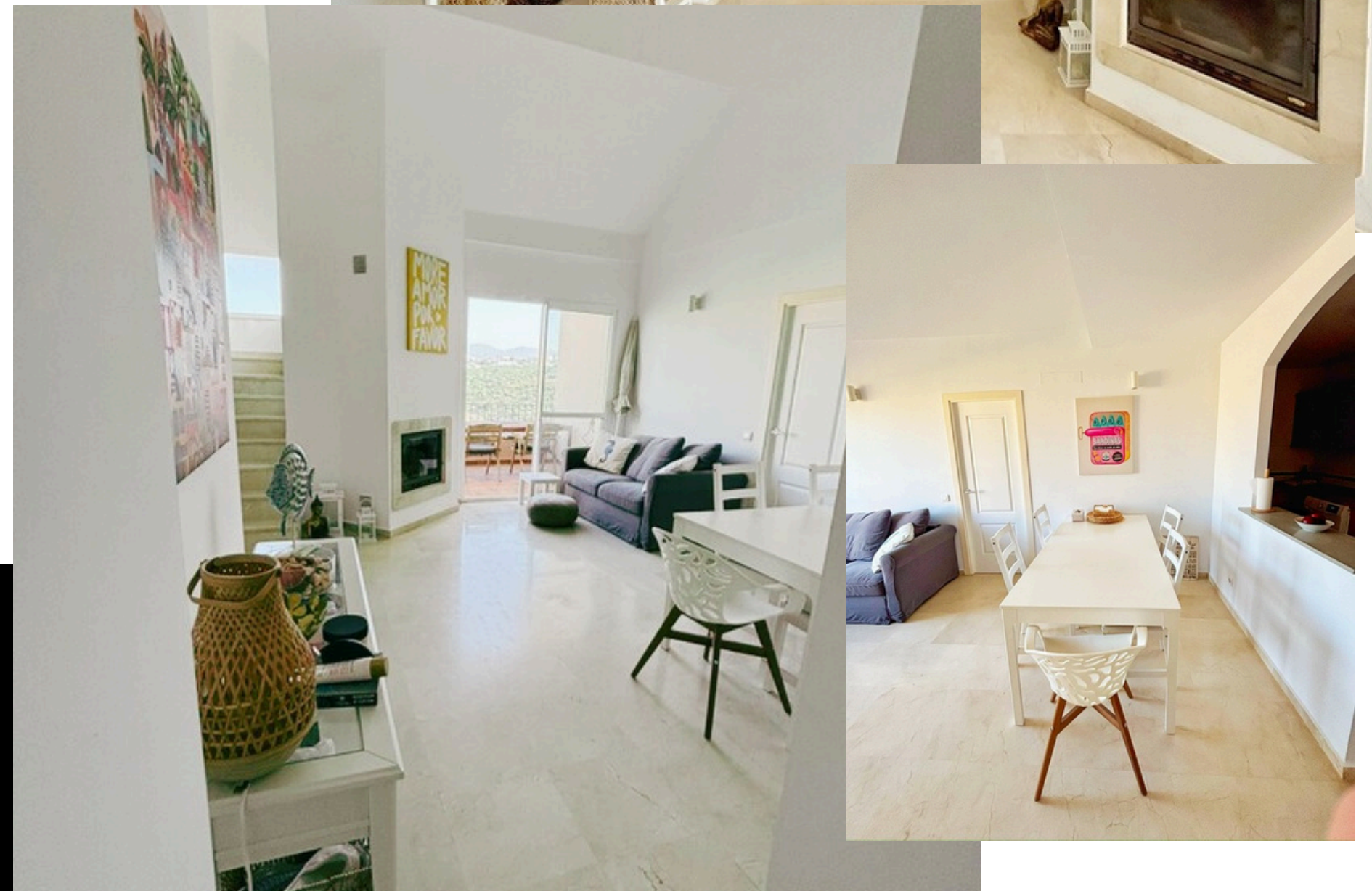
La Duquesa Farways stojí na kopci nad přístavem, kam se pěšky dostanete za 15 minut.



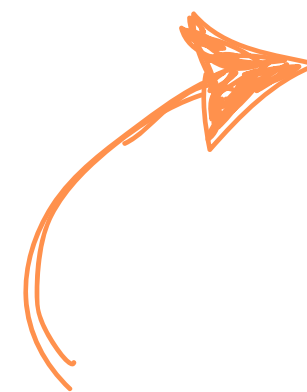
Vybavení

APARTMÁNU

- 3 ložnice
- 3 koupelny
- obývací pokoj s krbem
- plně vybavená kuchyně s myčkou a pračkou
- 2 terasy a solárium
- wifi
- gril
- garážové stání
- 2 bazény s lehátky



LOŽNICE

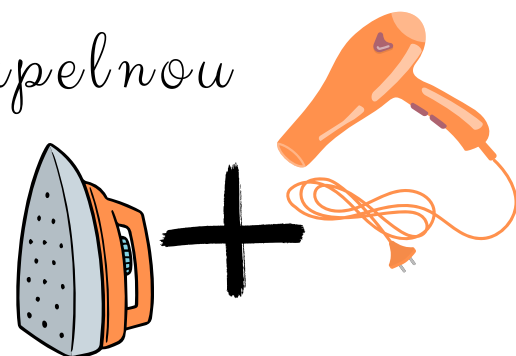


tato je třeba pro děti
nebo pro ty co chtějí
mít oddělené postele.



HLAVNÍ LOŽNICE

s terasou, výhledem do
zahrady a koupelnou
s vanou.



LOŽNICE 2.

s koupelnou + vanou, výhledem na
golfové hřiště a Sierru Bermeju.



LOŽNICE 3.

Koukat budou
do zahrady a
koupelnu se
sprchou
najdou hned
vedle ložnice.



TERASY A SOLÁRIUM

Terasy jsou skvěle orientované pro celoroční využití – v zimě nabízejí slunce, v létě příjemný stín. Jsou ideální pro snídani, oběd i večeři podle ročního období a denní doby.



ZAHRADA A BAZÉNY

Urbanizace má krásnou zahradu s 2 bazény a lehátky + zázemím pro děti.



Bazén pro děti



Zahrada



**Bazén pro
dospělé**